





# AGENDA

- **IIHF Regelbuch - Sektion 1 - Regel 2**
- **Kontrolle der Tore durch Schiedsrichter**
- **Anpassungen Spielbetrieb National League**

**IIHF REGELBUCH  
SEKTION 1 - SPIELBEREICH  
REGEL 2 - TORPFOSTEN UND NETZE**



## 2.2 TORNETZE

### REGEL 2 TORPFOSTEN UND NETZE

---

#### 2.1. TORPFOSTEN

Jede Eisbahn muss zwei (2) "Tore" haben, eines an jedem Ende der Eisfläche. Das "Tor" besteht aus einem Torrahmen und einem Netz. Das offene Ende des Tores muss zur Eismitte zeigen.

Jedes Tor muss sich an beiden Enden in der Mitte der Torlinie befinden und so angebracht sein, dass es während des Spiels nicht verrutscht. Die Torpfosten werden mit Hilfe von flexiblen Pflöcken, die im Eis oder im Boden befestigt sind, in ihrer Position gehalten, wobei sich das Tor bei einem starken Kontakt aus seiner Verankerung lösen muss.

Die Löcher für die Torpfosten müssen sich genau auf der Torlinie befinden.

Die Torpfosten müssen eine zugelassene Konstruktion und ein zugelassenes Material aufweisen, senkrecht 1,22 m über die Eisfläche ragen und 1,83 m (72 in) voneinander entfernt sein, gemessen von der Innenseite der Pfosten. Eine Querlatte aus demselben Material wie die Torpfosten muss von der Oberkante des einen Pfostens bis zur Oberkante des anderen reichen. Die Torpfosten und die Querlatte müssen in roter Farbe gestrichen sein, und alle anderen Aussenflächen müssen in weisser Farbe gestrichen sein.

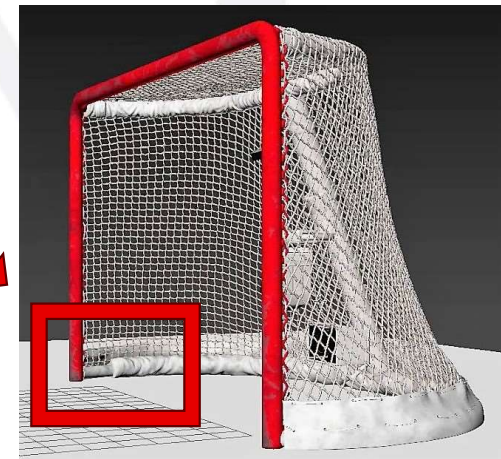
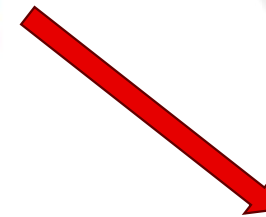
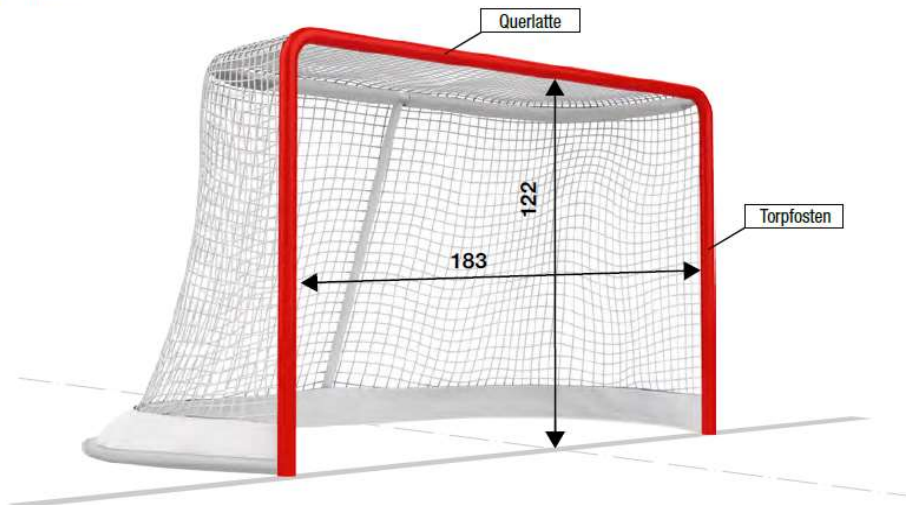
## 2.2 TORNETZE

### 2.2. TORNETZE

An jedem Torrahmen ist ein Netz mit genehmigtem Design aus weisser Nylonschnur zu befestigen, das so zu spannen ist, dass der Puck nicht auf der Aussenseite des Netzes zu liegen kommt, jedoch so gespannt ist, dass der Puck im Netz bleibt. Eine Schürze aus

schwerem weissem Nylongewebe oder schwerem weissem Segeltuch ist so um die Grundplatte des Torrahmens zu schnüren, dass das Tornetz vor Schnitten oder Brüchen geschützt ist.

Diese Schutzpolsterung muss so angebracht werden, dass der Puck nicht daran gehindert wird, die Torlinie vollständig zu überqueren. Diese Polsterung muss 15 cm (6 in) von der Innenseite des Torpfostens entfernt sein. Diese Schürze darf nicht mehr als 2,5 cm (1 in) über die Grundplatte hinausragen. Der Rahmen des Tores muss mit einem Nylonnetz bespannt sein, das die Rückseite des Rahmens vollständig umgibt.



# KONTROLLE DER TORE DURCH SCHIEDSRICHTER



# KONTROLLE DER TORE DURCH SCHIEDSRICHTER

---



- WANN
  - VOR SPIELBEGINN / TORHÜTER DURCH SPIELER ERSETZT / PENALTYSCHUSS
- WAS
  - LÖCHER IM NETZ (REPARATUR MIT NYLONSCHNUR - NICHT MIT KABELBINDER!!!)
  - VERANKERUNGEN (TOR/KEIN TOR & REGEL VERSCHOBENES TOR)
  - SCHUTZPOLSTERUNGEN

**ANPASSUNG WEISUNGEN  
SPIELBETRIEB NATIONAL LEAGUE**





# WEISUNGEN NATIONAL LEAGUE SAISON 2023/2024

---



- EISREINIGUNG MUSS 5 MINUTEN VOR DRITTELSBEGINN ABGESCHLOSSEN SEIN
- POWERBREAK PLAYOFF

FRAGEN???





# DANKE FÜR DIE AUFMERKSAMKEIT

**WIR WÜNSCHEN EINE GUTE EISSAISON  
2023/2024**